

ALFADIR LUNA

Piedra (2001-2006)

Enmarcado en una incipiente idea de desfuncionalizar los actos del sujeto, y concebido como una inversión del proceso de producción del *ready made*, el proyecto *Piedra* es una acción plástico-visual inspirada en los momentos de inmersión durante el accionamiento repetitivo de una cosa, que llega hasta el punto en que nuestras estructuras de pensamiento aparecen como fantasmas sobre las superficies en las cuales tal movimiento está presente una y otra vez. No es el pensamiento más detenido en algo, sino un momento en que podemos ver las estructuras con las que pensamos ese algo.

En *Piedra*, las estructuras de pensamiento fueron consideradas una forma ya preobjetivada de aproximación y generación de relaciones en contextos específicos. A partir de aventar, colorear, imprimir, dibujar, copiar y grabar de manera enajenada una misma piedra de río durante cinco años, fueron provocadas y «fijadas» las apariciones de estas estructuras de pensamiento. El proceso pasó del reconocimiento formal de esta piedra al reconocimiento de ciertos patrones en las reflexiones y los pensamientos que surgieron durante esta enajenación. Las imágenes producidas quedaron al final entre el hermetismo y un inocente ejercicio de comprensión en torno a mis posibilidades de acción social.

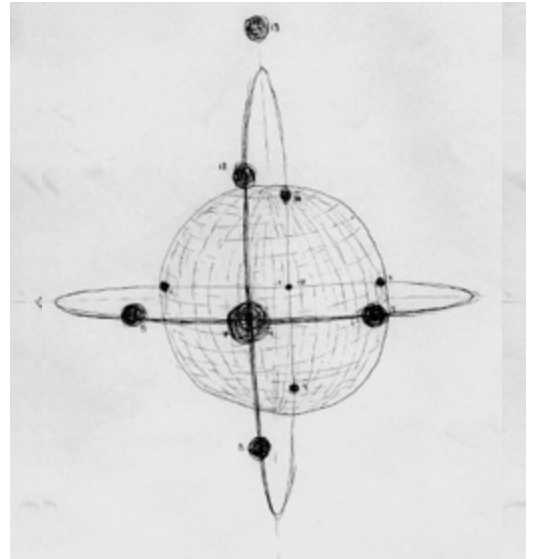


Diagrama 15b
Boceto/gráfica
Ciudad de México, 2001-2006



Sin título
Estudio
Ciudad de México, 2001-2006

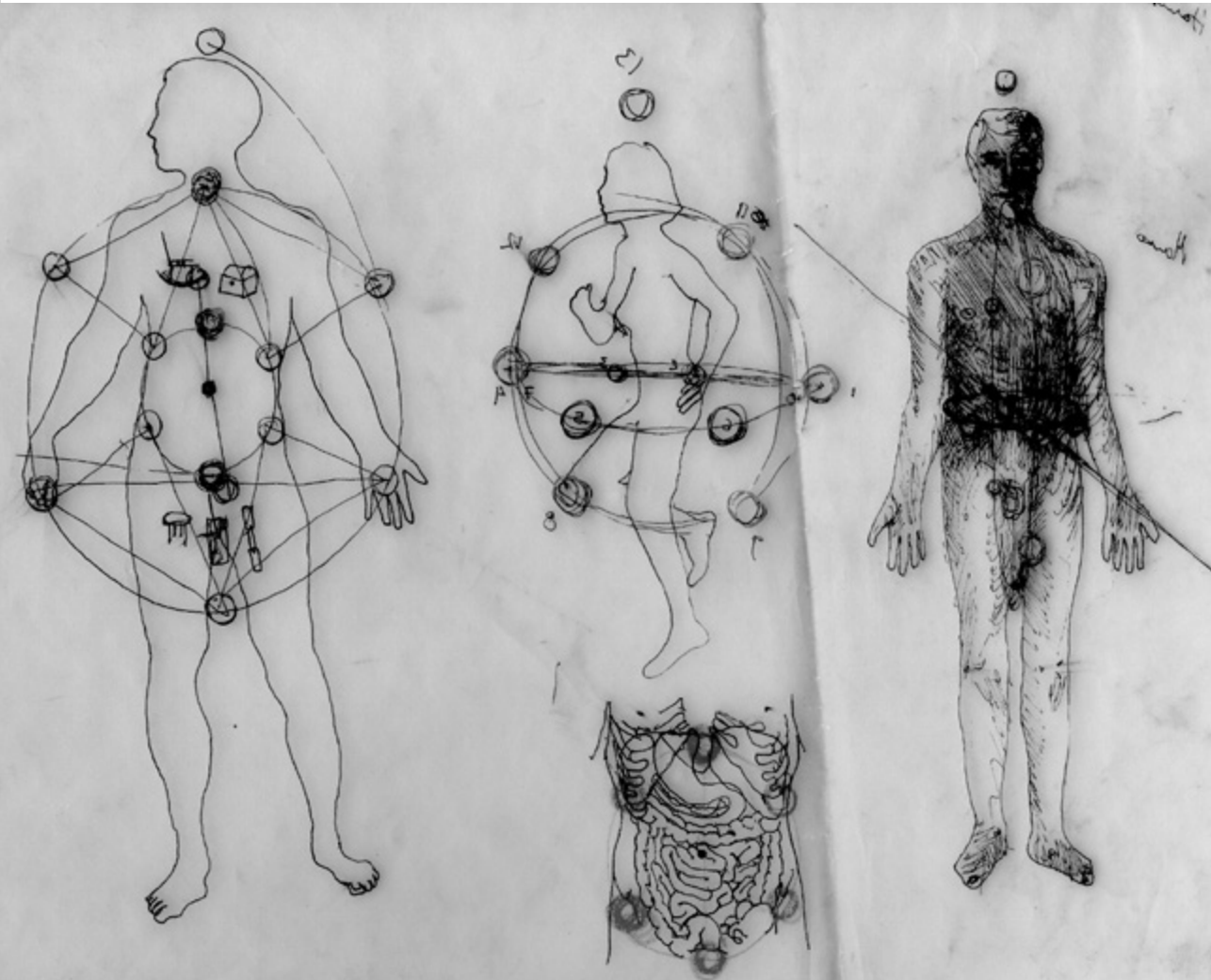
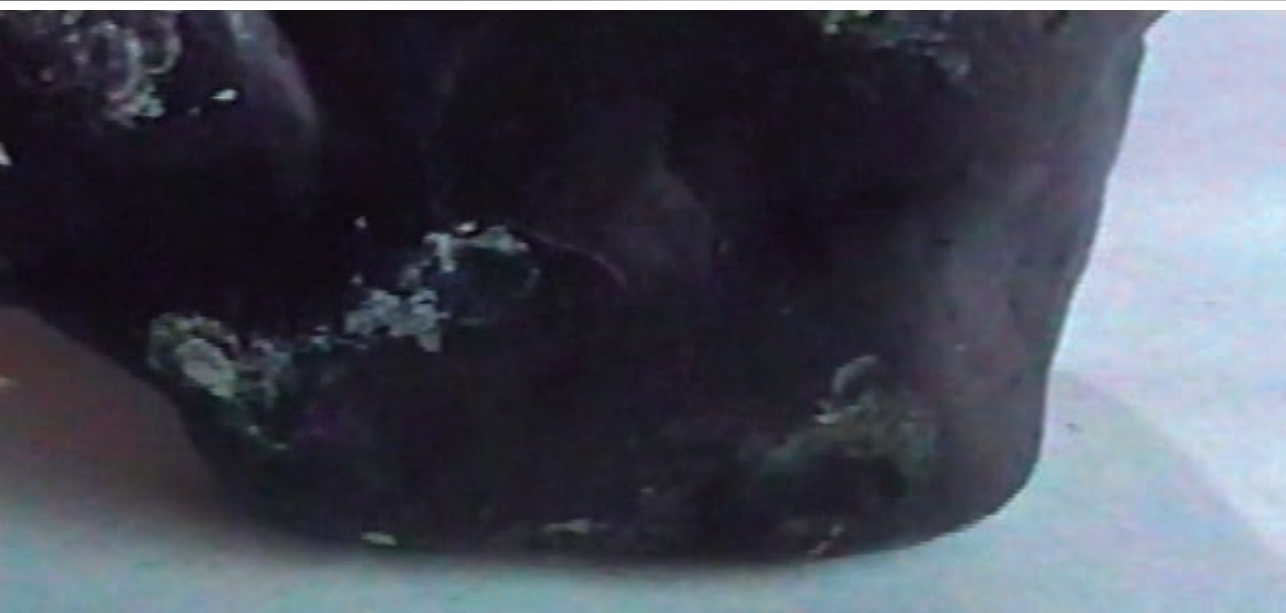


Diagrama 23. Gráfica. Ciudad de México, 2001-2006

Estoy interesado en la generación e interpretación de relaciones como un acto místico, en tanto es conformado algo que sólo puede ser enunciado de manera poética o icónica. Mi trabajo es de proceso y ha ido de un estudio casi hermético de sistemas de pensamiento hasta acciones que culminan en intervenciones de sitio específico. Desde 2006, he trabajado principalmente en mercados públicos.

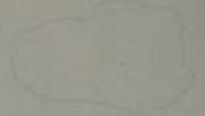
1030493
Registro fotográfico
Ciudad de México, 2001-2006



Video 1
Still de video
Ciudad de México, 2001-2006



Composición 1 (detalle)
Gráfica
Ciudad de México, 2001-2006



La enunciación individual como ejecución



Estudio sin metáfora
7x5 cm
Ciudad de México, 2001-2006



Registro
Gráfica
Ciudad de México, 2001-2006



Sin título
Resina y barro sobre mármol
10x30x30 cm
Ciudad de México, 2004

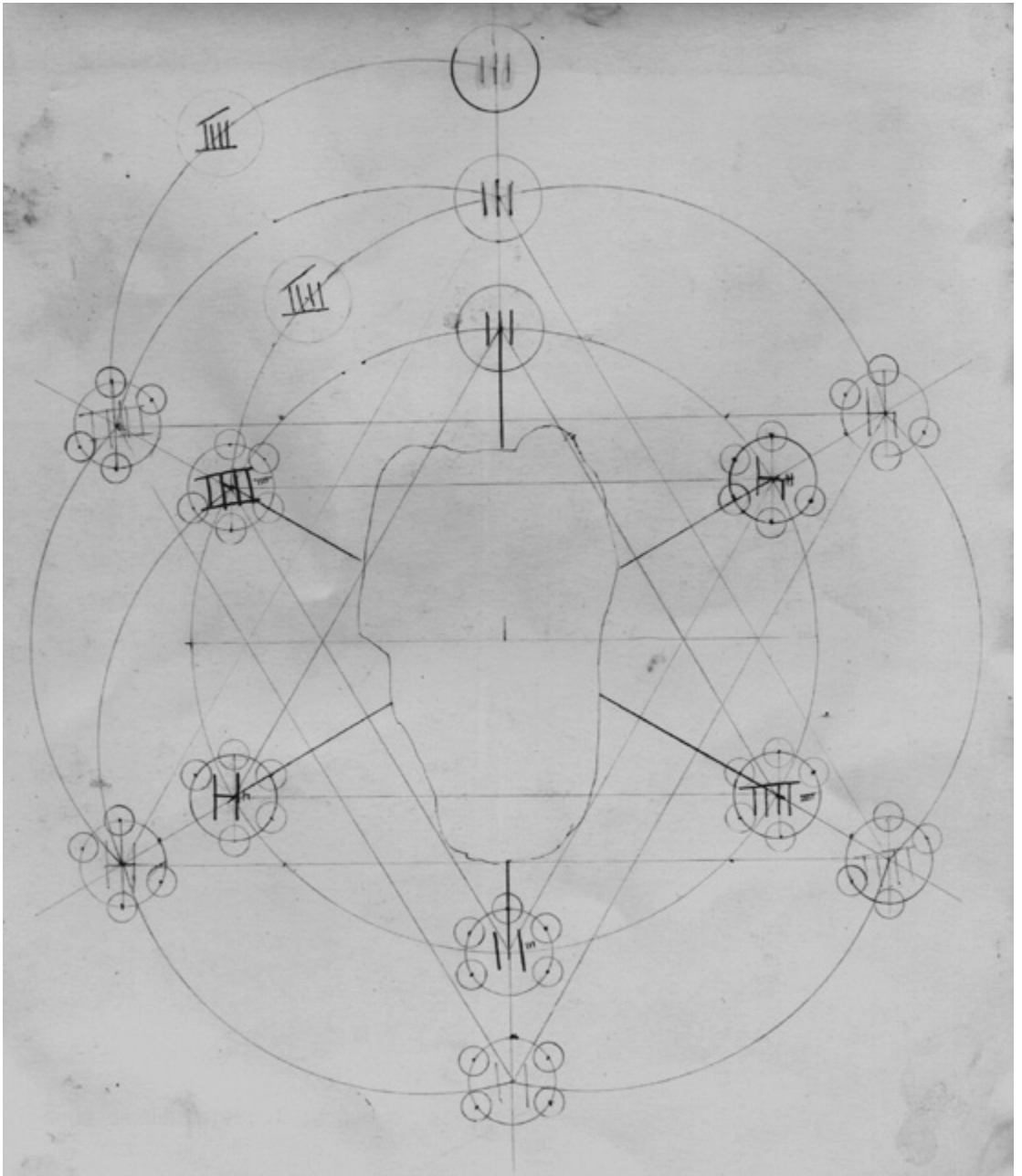
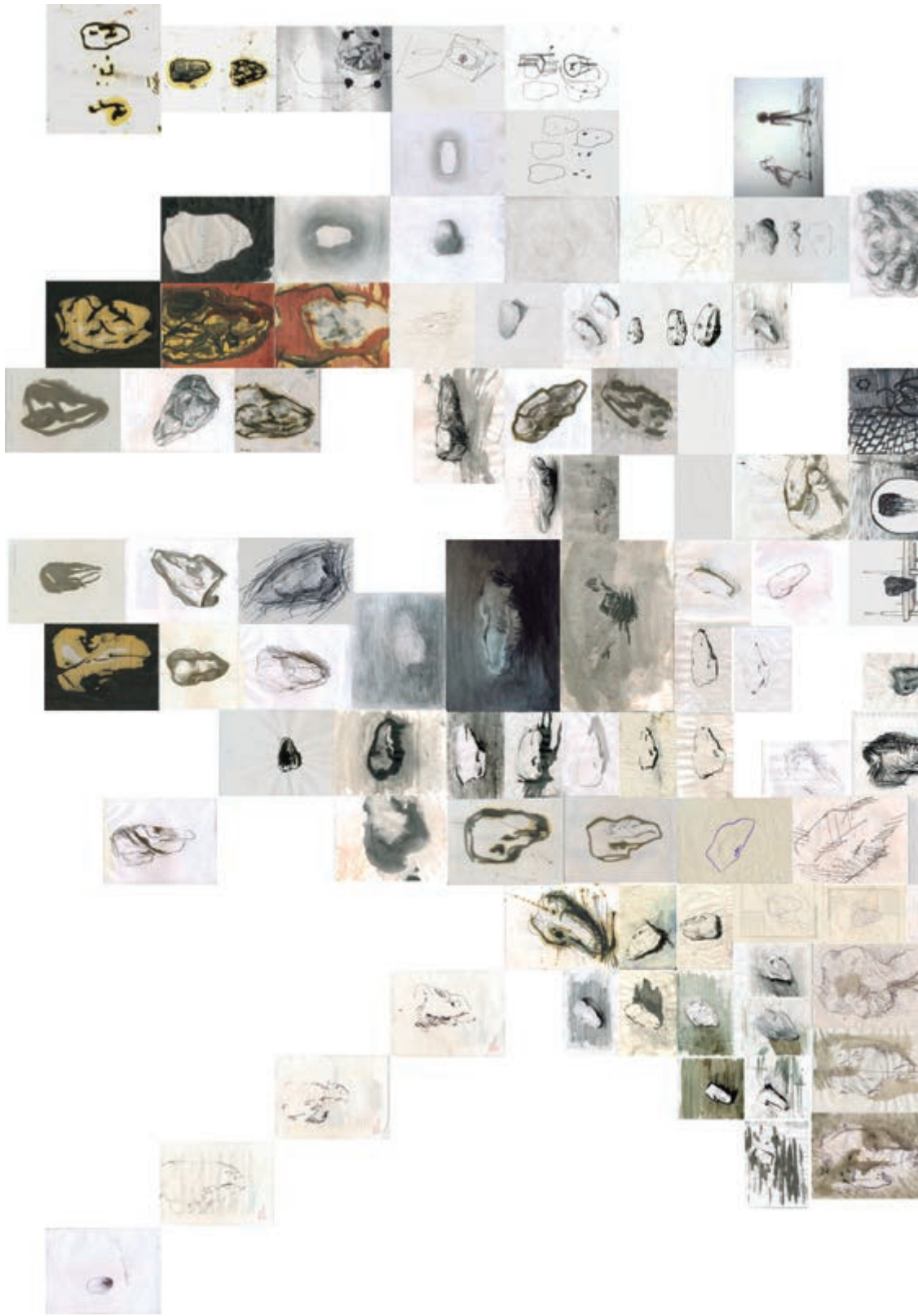


Diagrama principal
Gráfica
Ciudad de México, 2001-2006





Composición 1
Gráfica
Ciudad de México, 2001-2006

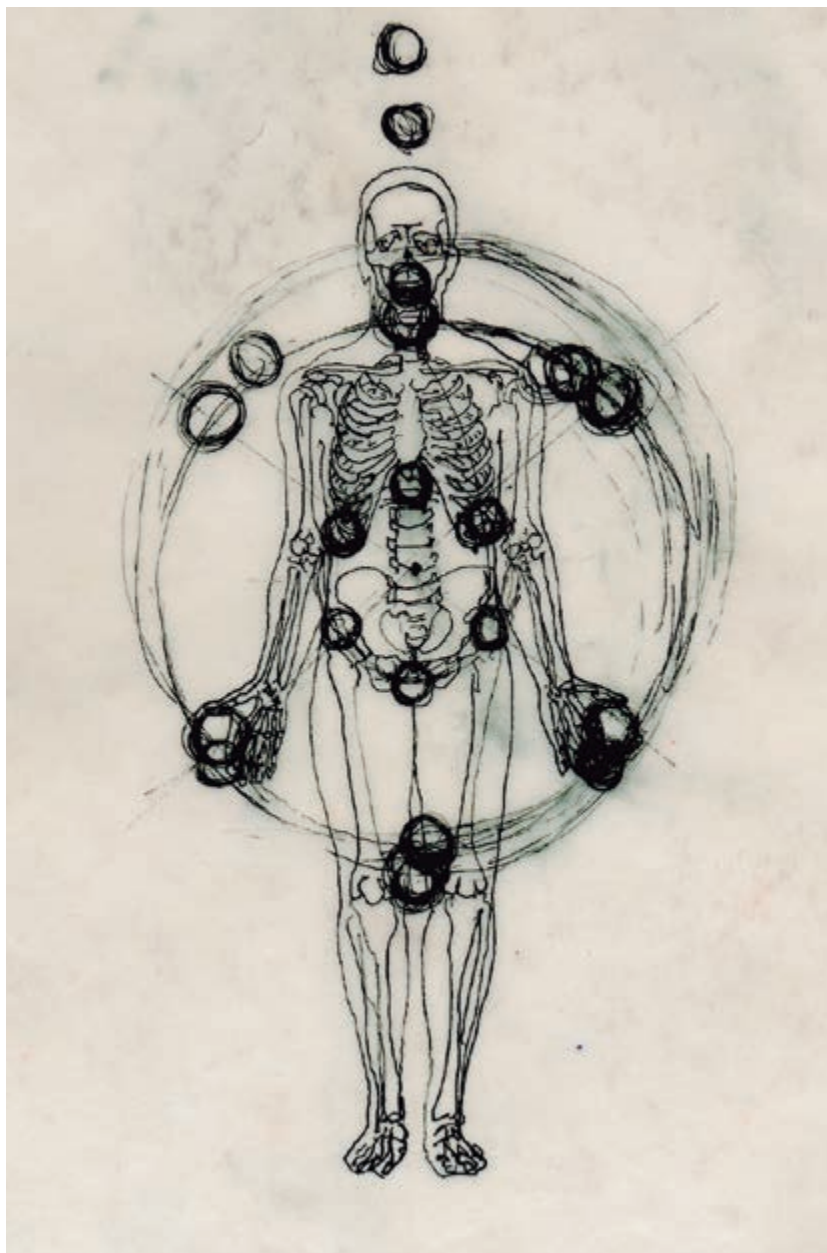
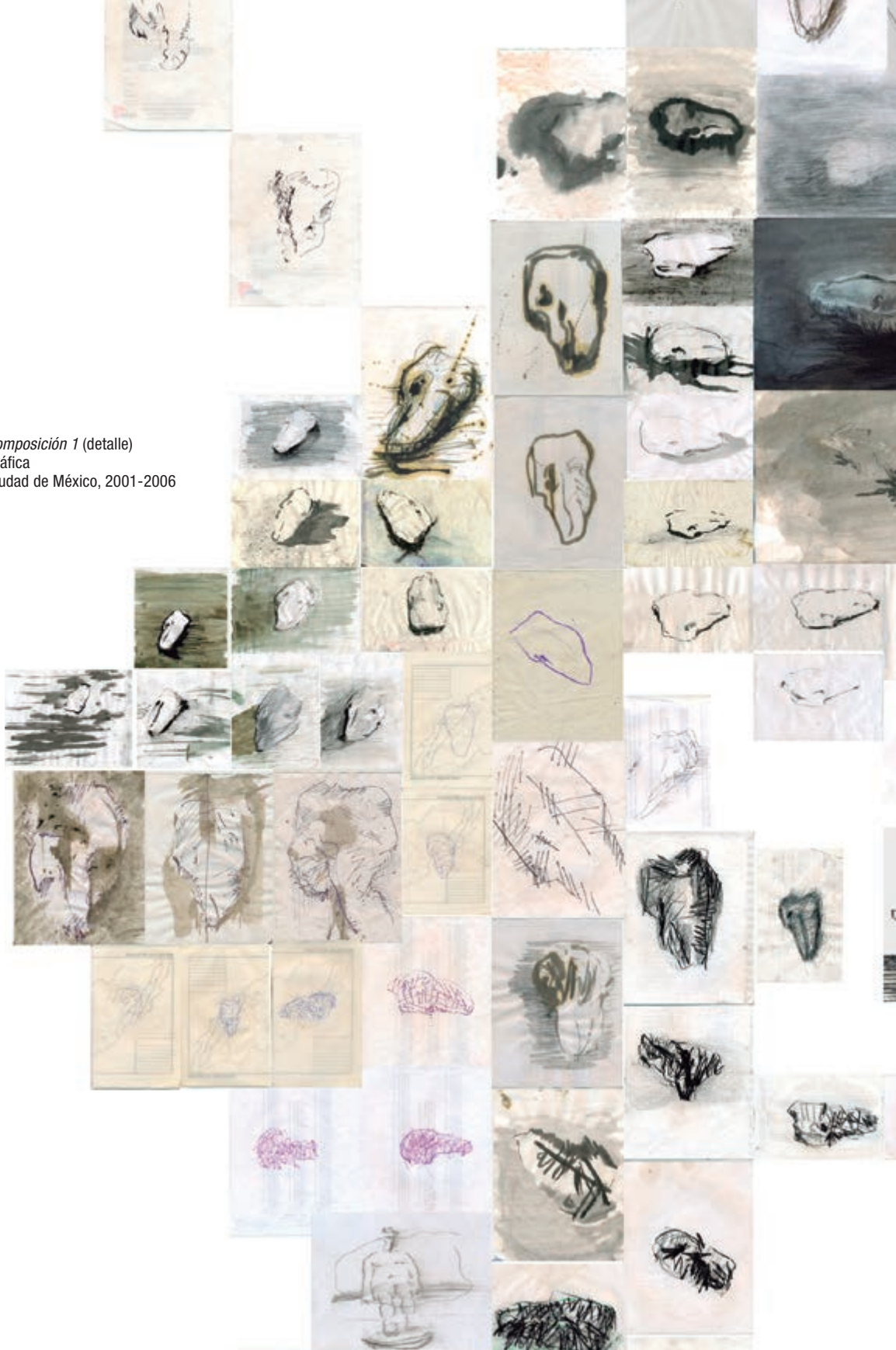


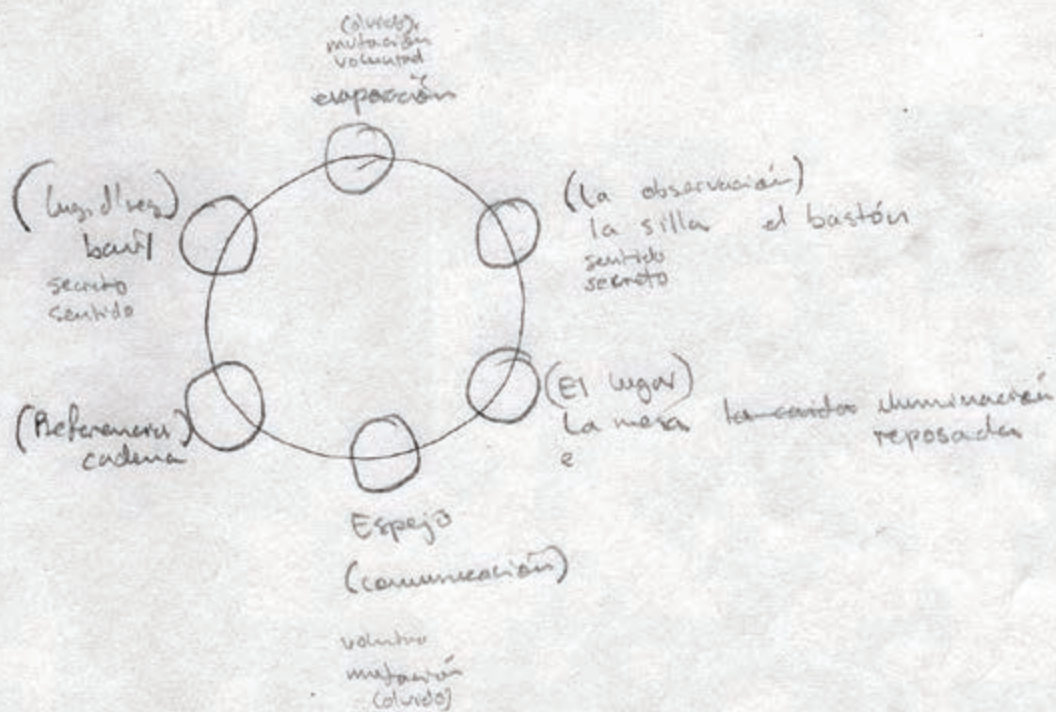
Diagrama 24 (detalle)
Gráfica
Ciudad de México, 2001-2006



Archivo de Piedra, Parte I
Ciudad de México, 2001-2006

Composición 1 (detalle)
Gráfica
Ciudad de México, 2001-2006





Sentado en la mesa platino de maestros mundo,
hasta que...



Estudio de Alfadir Luna