

ALEPH: SECCIÓN DE ARTE

**Caminando,
tus zapatos usados
comienzan a brillar**

RITA PONCE DE LEÓN





Fotografías: Daniela Uribe

La serie de dibujos que comparto aquí fue parte de un proyecto creado para la Trienal de Aichi titulada *Still Alive* (Japón, 2022). Esta edición de la Trienal reunió una serie de propuestas artísticas en las que el acto de vivir estaba fuertemente ligado a la creación.

Como parte de mi propuesta, invité a colaborar al poeta mexicano Yaxkin Melchy quien a su vez invitó al poeta japonés Shinnosuke Niiro. Juntos trabajamos a partir de una pregunta que Yaxkin puso sobre la mesa en una entrevista que tuve la oportunidad de escuchar. La pregunta dice: ¿Qué es una vida que tiene sentido?

Una de las obras, *El espíritu está soñando. Palabras de amigos, poetas y artistas sobre lo que vale la pena vivir*, fue una instalación compuesta por 14 instrumentos muy similares a xilófonos (fabricados meticulosamente por el artesano Osamu Ito) cuyas teclas llevaban escritas distintas palabras

que los poetas fueron recolectando durante la realización del proyecto. Así, a cada sonido le era asignada una frase o palabra distinta, sirviendo al público para componer sus propios enunciados poéticos a partir de mover las teclas. Las secuencias resultantes podían ser escuchadas tocando los instrumentos. A mí, esas mismas palabras en sus múltiples relaciones me abrieron camino para producir esta serie de diez dibujos.

Mis dibujos son ensayos visuales que surgen a partir de experiencias de encuentro y cercanía en las que busco involucrarme. No suelo tematizar mis propuestas sino que me imbuyo en situaciones desde las que puedo dar continuidad a mis vínculos, extendiendo a otros los aprendizajes que resultan como consecuencia de esas confluencias. Como parte del proceso, el público se suma a completar las obras con su participación.

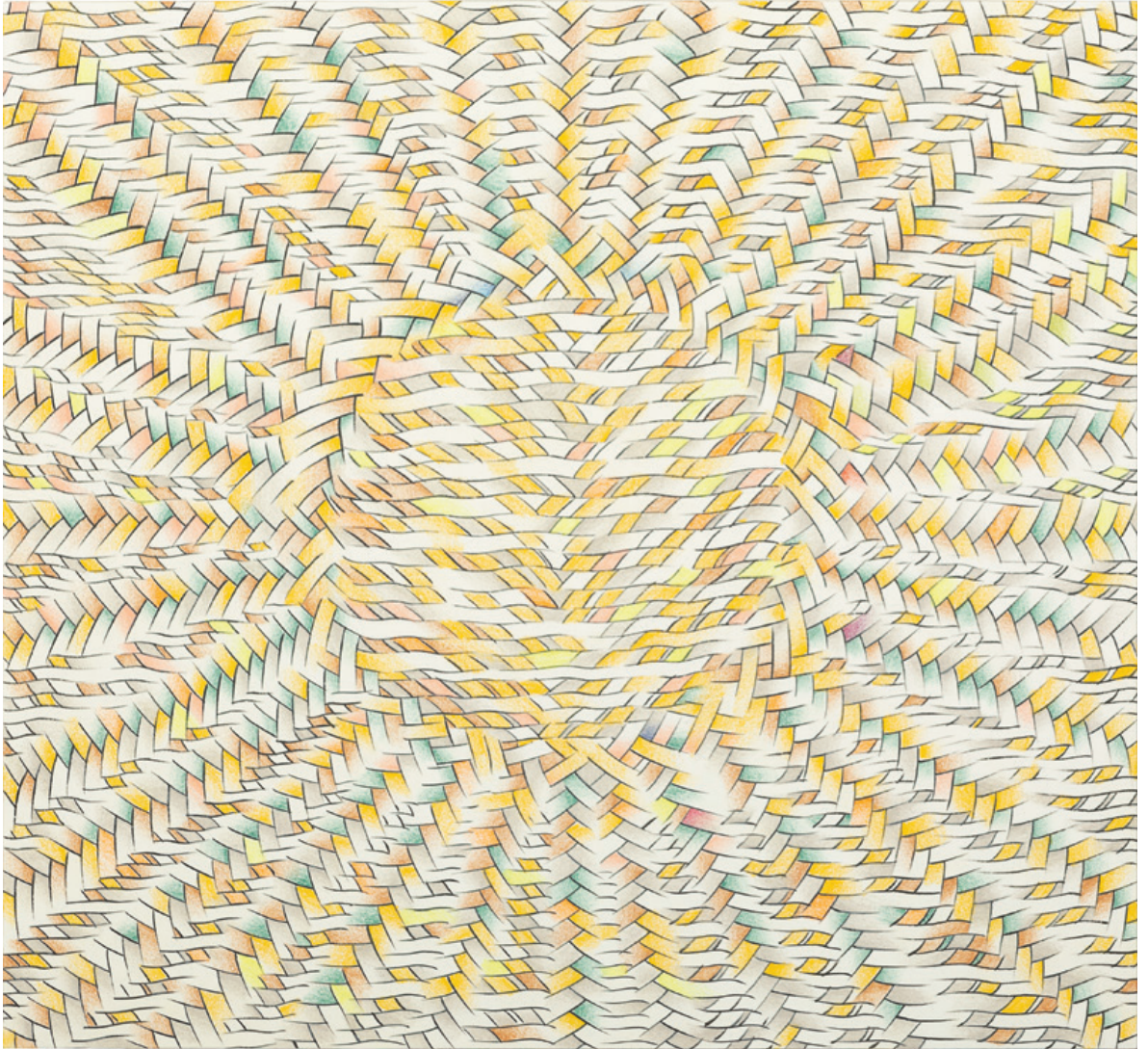


Sobrevivamos

Tinta china y lápiz de color sobre papel

28 x 26 cm

2022



Comenzó a brillar tal y como es
Tinta china y lápiz de color sobre papel
28 x 26 cm
2022



Convertirse en fuego y cantar de ahora en adelante
Tinta china y lápiz de color sobre papel
28 x 26 cm
2022



Juntos con la tierra y el sol
Tinta china y lápiz de color sobre papel
28 x 26 cm
2022



Aceptando el misterio con un corazón silencioso
Tinta china y lápiz de color sobre papel
28 x 26 cm
2022



Trueno largamente esperado
Tinta china y lápiz de color sobre papel
28 x 26 cm
2022



A través del dolor, soy una canción
Tinta china y lápiz de color sobre papel
28 x 26 cm
2022



Vivir como el Sol
Lápiz de color sobre papel
28 x 26 cm
2022



Lluvia-espejo

Tinta china y lápiz de color sobre papel

28 x 26 cm

2022